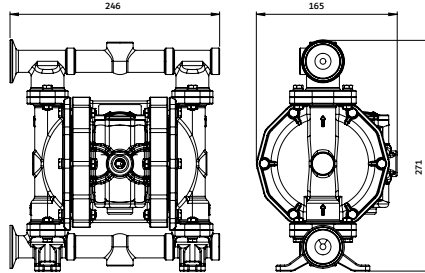


## Robustic Food PF60

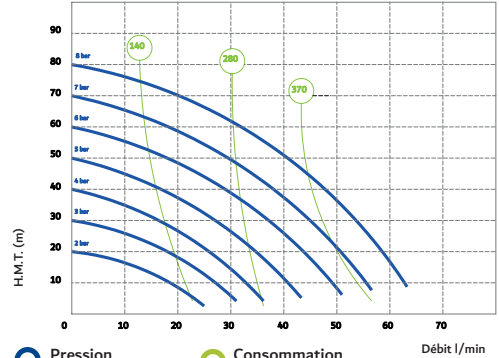


INOX 316 ÉLECTRO-POLI Ra < 2.7



### Données techniques

Raccords liquide :	CLAMP 50.5
Raccord air :	1/4" BSP
Débit max. :	65 l/min
Pression Refoulement max :	8 Bar
Viscosité max :	20 000 cPs
Aspiration à sec Max :	5m
Aspiration Humide Max :	9.8m
Taille particules Max :	3.5mm
Volume par déplacement :	140cc
Niveau Sonore :	72db



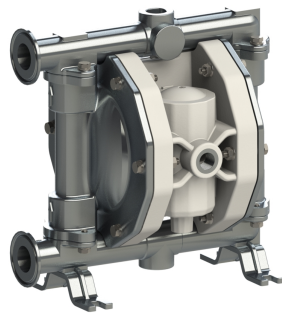
● Pression alimentation air ● Consommation d'air en Nlt/min

Les courbes et les prestations se réfèrent aux pompes avec aspiration immergée et refoulement à bouche libre, avec eau à 20° C, et varient selon le matériau de fabrication.

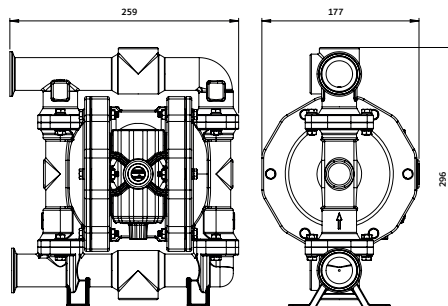
### Composition

MOD.	CORPS	MEMBRANES	BILLES	SIÈGES	JOINTS	ORIFICES	ATEX	POSITION
PF0060	S = INOX POLI	MT = SANTO+PTFE	T = PTFE S = SS	S = SS	T = PTFE	3 = TRI-CLAMP	- = zone 2 X = zone 1	AB = STANDARD

## Robustic Food PF120

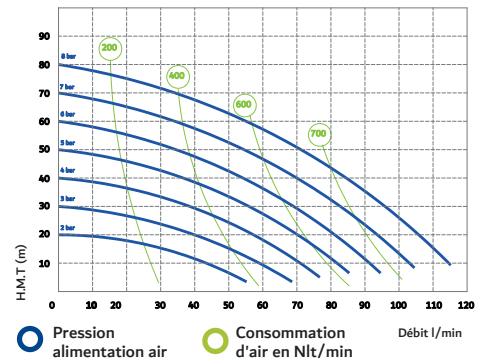


INOX 316 ÉLECTRO-POLI Ra < 2.7



### Données techniques

Raccords liquide :	CLAMP 50.5
Raccord air :	3/8" BSP
Débit max. :	120 l/min
Pression Refoulement max :	8 Bar
Viscosité max :	25 000 cPs
Aspiration à sec Max :	5m
Aspiration Humide Max :	9.8m
Taille particules Max :	4mm
Volume par déplacement :	200cc
Niveau Sonore :	72db



● Pression alimentation air ● Consommation d'air en Nlt/min

Les courbes et les prestations se réfèrent aux pompes avec aspiration immergée et refoulement à bouche libre, avec eau à 20° C, et varient selon le matériau de fabrication.

### Composition

MOD.	CORPS	MEMBRANES	BILLES	SIÈGES	JOINTS	ORIFICES	ATEX	POSITION
PF0120	S = INOX POLI	MT = SANTO+PTFE	T = PTFE S = SS	S = SS	T = PTFE	3 = TRI-CLAMP	- = zone 2 X = zone 1	AB = STANDARD