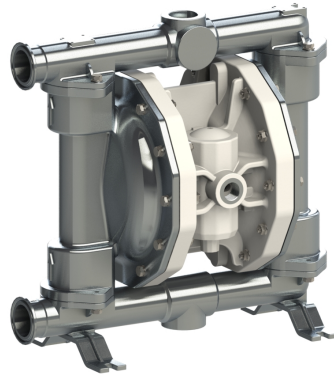
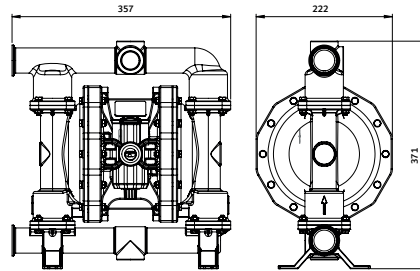


Robustic Food

PF170

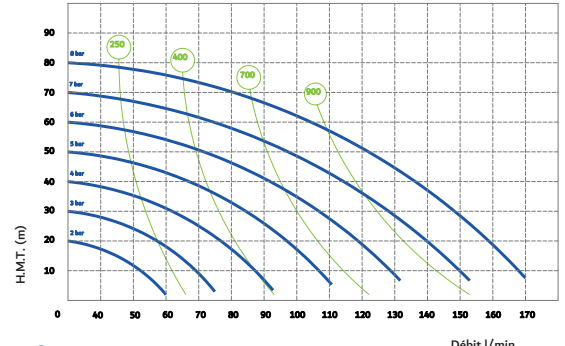


INOX 316 ÉLECTRO-POLI Ra < 2.7



Données techniques

- Raccords liquide : CLAMP 50.5
- Raccord air : 1/2" BSP
- Débit max. : 170 l/min
- Pression Refoulement max : 8 Bar
- Viscosité max : 35 000 cPs
- Aspiration à sec Max : 5m
- Aspiration Humide Max : 9.8m
- Taille particules Max : 7.5mm
- Volume par déplacement : 700cc
- Niveau Sonore : 75db



● Pression alimentation air ● Consommation d'air en Nlt/min

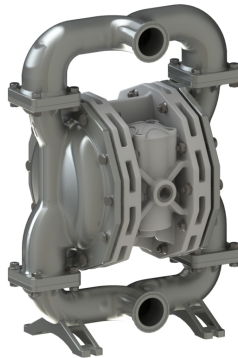
Les courbes et les prestations se réfèrent aux pompes avec aspiration immergée et refoulement à bouche libre, avec eau à 20° C, et varient selon le matériau de fabrication.

Composition

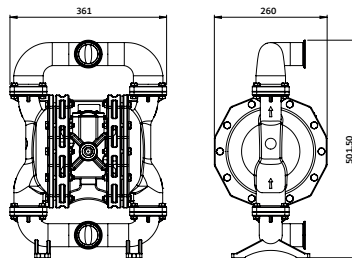
MOD.	CORPS	MEMBRANES	BILLES	SIÈGES	JOINTS	ORIFICES	ATEX	POSITION
PF0170	S = INOX POLI	MT = SANTO+PTFE	T = PTFE S = SS	S = SS	T = PTFE	3 = TRI-CLAMP	- = zone 2 X = zone 1	AB = STANDARD

Robustic Food

PF400

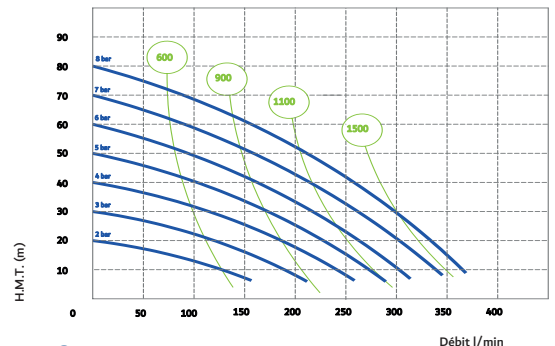


INOX 316 ÉLECTRO-POLI Ra < 2.7



Données techniques

- Raccords liquide : CLAMP 64
- Raccord air : 1/2" BSP
- Débit max. : 380 l/min
- Pression Refoulement max : 8 Bar
- Viscosité max : 40 000 cPs
- Aspiration à sec Max : 5m
- Aspiration Humide Max : 9.8m
- Taille particules Max : 8mm
- Volume par déplacement : 1200cc
- Niveau Sonore : 78db



● Pression alimentation air ● Consommation d'air en Nlt/min

Les courbes et les prestations se réfèrent aux pompes avec aspiration immergée et refoulement à bouche libre, avec eau à 20° C, et varient selon le matériau de fabrication.

Composition

MOD.	CORPS	MEMBRANES	BILLES	SIÈGES	JOINTS	ORIFICES	ATEX	POSITION
PF0400	S = INOX POLI	MT = SANTO+PTFE	T = PTFE S = SS	S = SS	T = PTFE	3 = TRI-CLAMP	- = zone 2 X = zone 1	EF = STANDARD