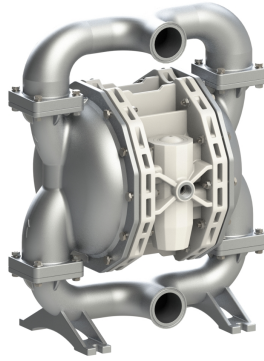
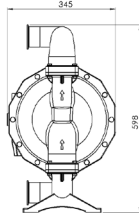
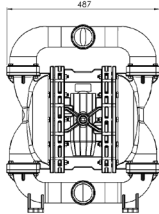


PF700



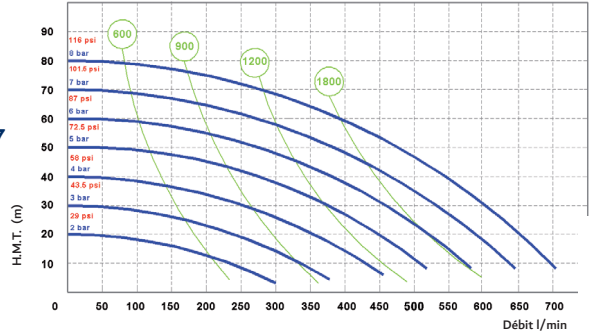
INOX 316 ÉLECTRO-POLI - Ra<2.7



Données Techniques

Raccords Fluide : CLAMP 77.5
 Raccord air : 3/4" BSP
 Débit Max : 700 l/min
 Pression Max : 8 bars
 Viscosité Max : 50.000 cps

Hydraulique



○ Pression alimentation air ○ Consommation d'air en Nlt/min

Les courbes et les prestations se réfèrent aux pompes avec aspiration immergée et refoulement à bouche libre, avec eau à 20° C, et varient selon le matériau de fabrication.

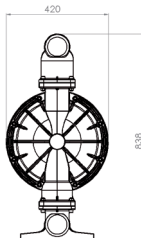
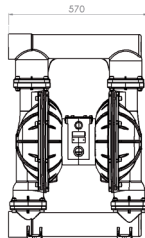
Composition

MOD.	CORPS	MEMBRANES	BILLES	SIÈGES	JOINTS	ORIFICES	ATEX	POSITION
PF0700	S = INOX POLI	MT = SANTO+PTFE	T = PTFE S = SS	S = SS	T = PTFE	3 = TRI-CLAMP	- = zone 2 X = zone 1	EF = STANDARD

PF1000



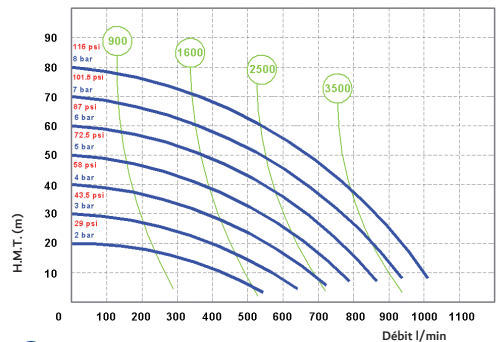
INOX 316 ÉLECTRO-POLI Ra < 2.7



Données Techniques

Raccords Fluide : CLAMP 106
 Raccord air : 3/4" BSP
 Débit Max : 1050 l/min
 Pression Max : 8 bars
 Viscosité Max : 55.000 cps

Hydraulique



○ Pression alimentation air ○ Consommation d'air en Nlt/min

Les courbes et les prestations se réfèrent aux pompes avec aspiration immergée et refoulement à bouche libre, avec eau à 20° C, et varient selon le matériau de fabrication.

Composition

MOD.	CORPS	MEMBRANES	BILLES	SIÈGES	JOINTS	ORIFICES	ATEX	POSITION
PF1000	S = INOX POLI	MT = SANTO+PTFE	T = PTFE S = SS	S = SS	T = PTFE	3 = TRI-CLAMP	- = zone 2 X = zone 1	AB = STANDARD